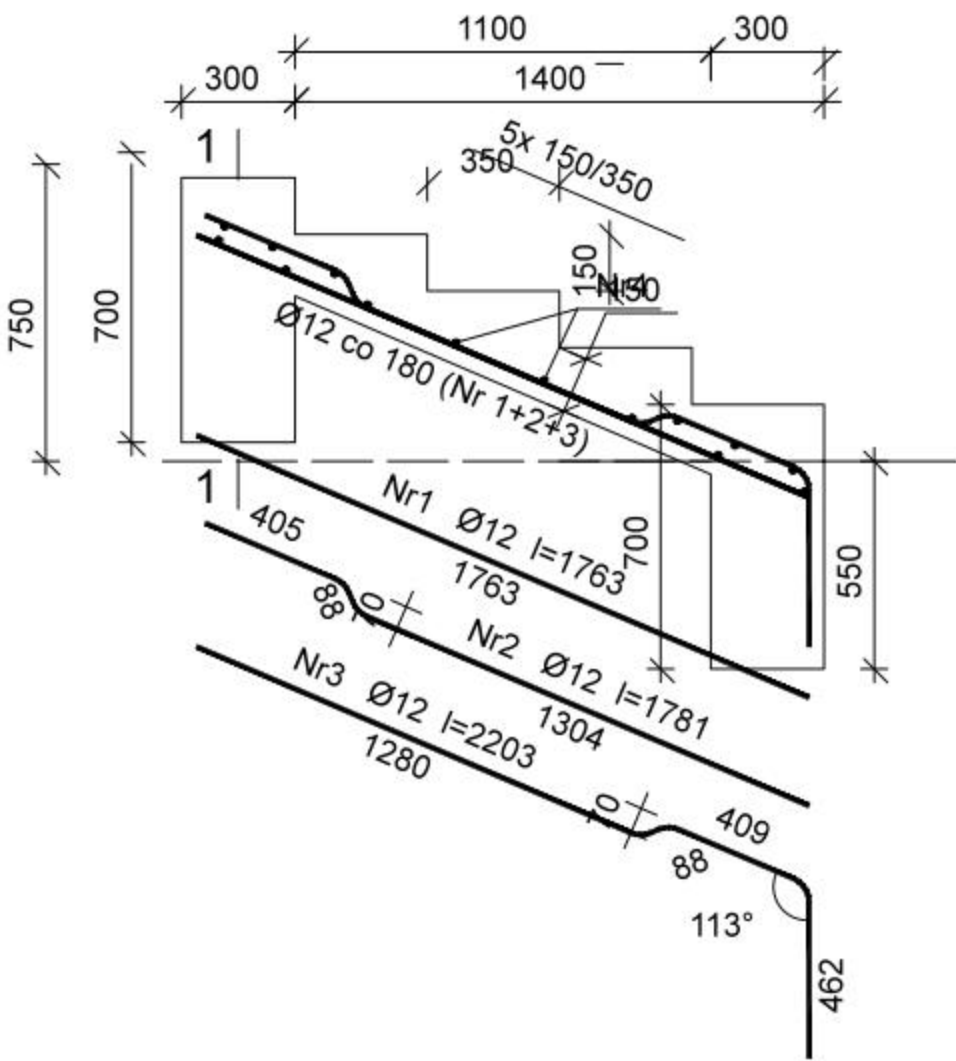
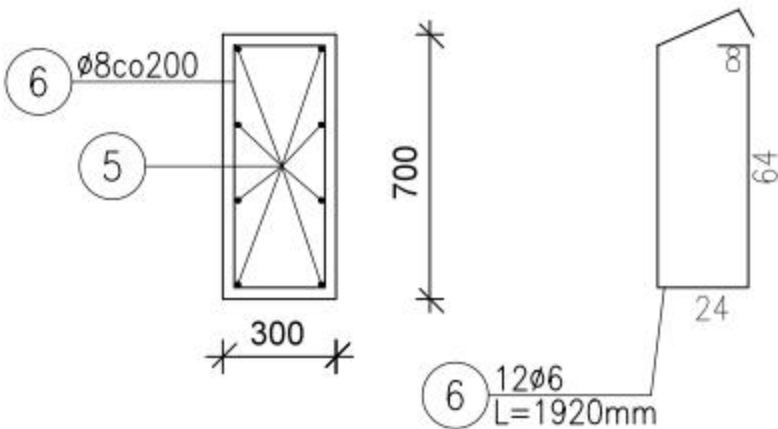


Schody SCH5



Fundament F1; L=2,2m -wyk. 2x



Beton **C25/30** (B30)  
Stal **RB500**  
Otulina **40 mm**

Wykaz zbrojenia

Nr	Średnica [mm]	Długość [mm]	Liczba [szt.]	Długość ogólna [m]	
				RB500	
				Ø6	Ø12
1	12	1763	5		8,82
2	12	1781	4		7,12
3	12	2203	4		8,81
4	6	2120	14	29,68	
5	12	2100	16		33,6
6	6	1920	24	46,08	
Długość ogólna wg średnic				[m]	75,76
Masa 1mb pręta				[kg/mb]	0,222
Masa prętów wg średnic				[kg]	16,81
Masa prętów wg gatunków stali				[kg]	68,6
Masa całkowita				[kg]	69

**STO** PRACOWNIA 44STO  
EWA TWARDOCH  
ul. Konarskiego 6/4, 44-100 Gliwice  
tel. 513 105 268 NIP: 969-118-23-03

Zadanie: PARK MIEJSKI W SANDOMIERZU Aktualizacja dokumentacji projektowej		
Inwestor: GMINA MIEJSKA SANDOMIERZ Pl. Poniatowskiego 3, 27-600 Sandomierz		
Temat opracowania: PROJEKT UKŁADU KOM.- PRZEKRÓJ SCHODÓW 5		
Zespół projektowy:	Nr uprawnień:	Podpis:
mgr inż. Adrian Kucypiera	SLK/3255/PWOK/10	
mgr inż. Ewa Twardoch, arch.kraj.		
mgr inż. Marta Gocek, arch. kraj.		
Magda Rugor, stud. arch.		
Branża: Architektura	Faza: PB/PW	Nr rys.:
Skala: 1:20	Data: Listopad 2015	KS/5.2